



GALDOS 33

- residencial -



/ ÍNDICE

04 / Introducción

06 / Localización

08 / Características

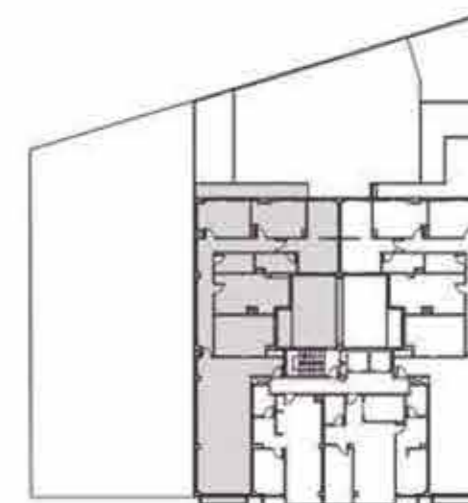
12 / Planos

16 / Calidades

ESPACIO Y LUMINOSIDAD,
LOS GRANDES PROTAGONISTAS



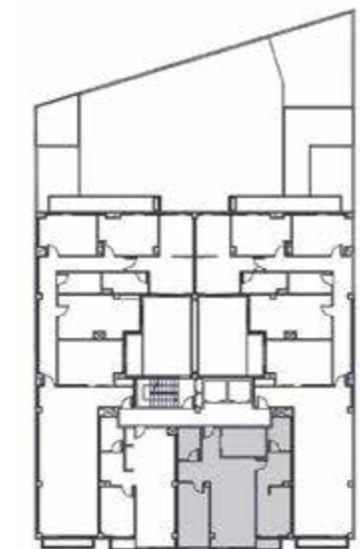
| SUPERFICIES ÚTILES | m ² |
|----------------------|----------------|
| SALÓN/COMEDOR | 44.00 |
| COCINA | 16.45 |
| RECIBIDOR | 12.00 |
| HABITACIÓN PRINCIPAL | 19.65 |
| BAÑO 1 | 5.30 |
| BAÑO 2 | 5.30 |
| HABITACIÓN DOBLE 1 | 13.20 |
| HABITACIÓN DOBLE 2 | 13.20 |
| HABITACIÓN DOBLE 3 | 19.65 |
| PASILLO | 18.50 |
| LAVADERO | 3.80 |
| TERRAZA TRASERA | 26.90 |
| TERRAZA INTERIOR | 20.60 |
| BALCÓN FACHADA | 1.68 |



Vivienda A1



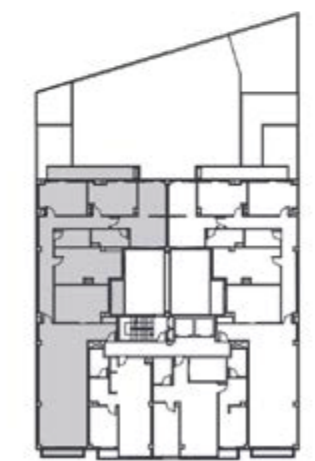
| SUPERFICIES ÚTILES | m ² |
|----------------------|----------------|
| SALÓN/COMEDOR | 26.00 |
| COCINA | 7.80 |
| ENTRADA | 3.90 |
| HABITACIÓN PRINCIPAL | 13.50 |
| HABITACIÓN DOBLE | 13.90 |
| BAÑO 1 | 4.25 |
| BAÑO 1 | 4.15 |
| BALCÓN FACHADA | 0.81 |



Vivienda C1



| SUPERFICIES ÚTILES | m ² |
|----------------------|----------------|
| SALÓN/COMEDOR | 44.00 |
| COCINA | 16.45 |
| RECIBIDOR | 12.00 |
| HABITACIÓN PRINCIPAL | 21.25 |
| BAÑO 1 | 5.45 |
| BAÑO 2 | 4.60 |
| HABITACIÓN DOBLE 1 | 12.15 |
| HABITACIÓN DOBLE 2 | 10.70 |
| PASILLO | 12.15 |
| LAVADERO | 3.80 |
| TERRAZA TRASERA | 29.75 |
| BALCÓN FACHADA | 1.68 |



Vivienda D1

Documento de carácter informativo, no contractual. Las superficies referidas en estos planos son orientativas y pueden sufrir variaciones por razones técnicas, legales o de ejecución. El mobiliario, plantas y jardín son meramente decorativos.

LA MEJOR CALIDAD A TU ALCANCE



Cimentación

Losa de hormigón armado.



Estructura

Estructura de hormigón armado con forjado tipo losa o unidireccional.



Fachada

Cerramiento formado por fábrica de ladrillo cerámico.



Tabiquería

Tabiquería interior a base de ladrillo cerámico revestido con enlucido de yeso.



Carpintería exterior

Carpintería de aluminio y/o PVC en color, con doble acristalamiento.



Carpintería interior

Puerta de acceso a la vivienda acorazada.



Pavimentos

Pavimento en vivienda a base de suelo laminado de tarima flotante.



Alicatados

En cocinas y baños se colocarán azulejos de gres de primeras marcas.



Cocina

Muebles de cocina de diseño, con armarios altos y bajos.



Agua caliente

Instalación de energía aerotermia para agua caliente sanitaria y climatización.



Climatización

Instalación completa de climatización frío-calor.



Instalación eléctrica

Se realizará cumpliendo el Reglamento Electrotécnico de Baja Tensión.



Zonas comunes

Dos ascensores de diseño, con acceso a garaje mediante llave de seguridad



Sanitarios

Sanitarios de porcelana vitrificada en blanco, con grifería de primera calidad.



Instalaciones exteriores

Toma de agua corriente y TV en terrazas traseras de todas las viviendas.



TU CASA ES TU FELICIDAD

Imágenes no contractuales y meramente ilustrativas sujetas a modificaciones de orden técnico, jurídico o comercial de la dirección facultativa o autoridad competente. Las infografías de las fachadas, elementos comunes y restantes espacios son orientativas y podrán ser objeto de verificación o modificación en los proyectos técnicos. El mobiliario de las infografía interiores no está incluido y el equipamiento de las viviendas será el indicado en la correspondiente memoria de calidades. Toda la información y entrega de documentación se hará según lo establecido en el Real Decreto 515/1989 y demás normas que pudieran complementarlo ya sean de carácter estatal o autonómico.


GALDÓS33

- residencial -

 Avda. de Pérez Galdós 33, Valencia

 +34 618 981 415

 info@es-gestion.com

 galdos33.com