

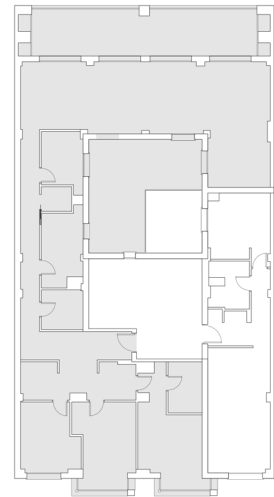
## VIVIENDA A



SUPERFICIES ÚTILES	m <sup>2</sup>
Salón / Comedor	48,31
Cocina	9,91
Vestibulo	17,75
Circulación	10,53
Despacho	6,44
Dormitorio 1	15,92
Dormitorio 2	13,78
Dormitorio 3	10,71
Dormitorio 4	8,12
Baño 1	4,87
Baño 2	4,62
Aseo	2,08
Terraza cubierta	32,45
Terraza abierta	27,00

---

Superficie útil	185,49 m <sup>2</sup>
Superficie construida	224,69 m <sup>2</sup>



Plano orientativo sujeto a posibles modificaciones. No se incluyen bienes muebles, ni elementos de jardinerías.

Construye

Promueve

### PLANOS COMERCIALES:

Superficies, medidas, configuración, lindes y demás, son los previstos, sujetos a posibles modificaciones por exigencias técnicas, jurídicas o comerciales.

**Urbamed**

**ES-GESTIÓN**  
PROYECTOS INMOBILIARIOS

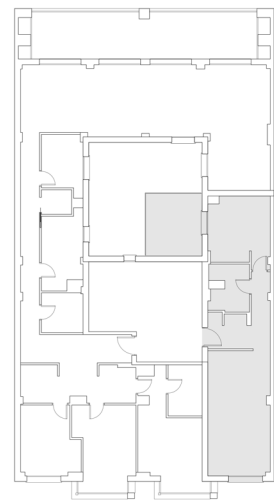
## VIVIENDA B



SUPERFICIES ÚTILES	m <sup>2</sup>
Salón / Comedor / Cocina	21,68
Vestibulo	5,33
Circulación	2,83
Dormitorio 1	11,51
Baño 1	5,00
Terraza abierta	9,00

---

Superficie útil	46,35 m <sup>2</sup>
Superficie construida	55,94 m <sup>2</sup>



Plano orientativo sujeto a posibles modificaciones. No se incluyen bienes muebles, ni elementos de jardinerías.

Construye

Promueve

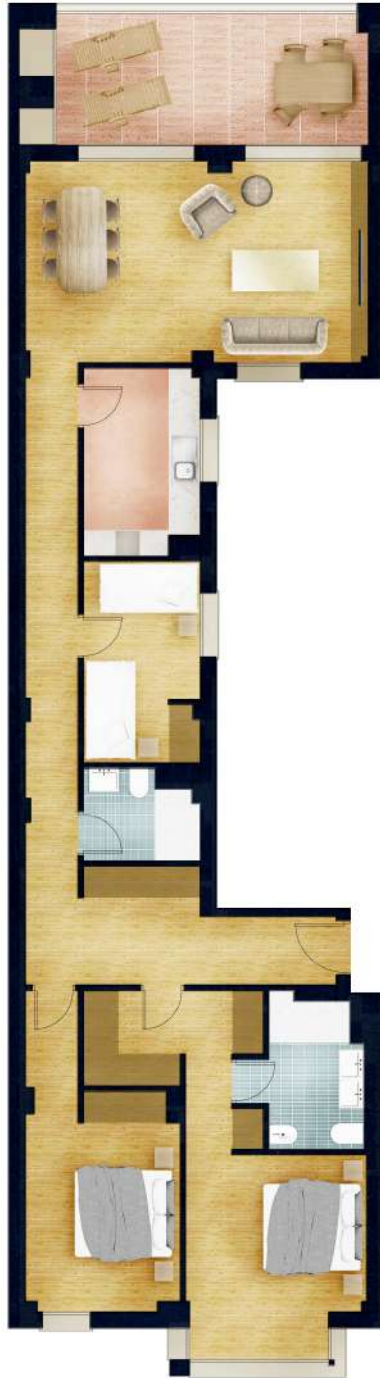
### PLANOS COMERCIALES:

Superficies, medidas, configuración, lindes y demás, son los previstos, sujetos a posibles modificaciones por exigencias técnicas, jurídicas o comerciales.

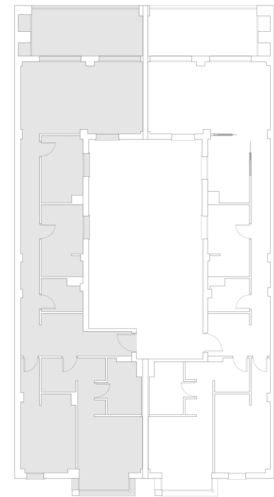
**Urbamed**

**ES-GESTIÓN**  
PROYECTOS INMOBILIARIOS

## VIVIENDA C



SUPERFICIES ÚTILES	m <sup>2</sup>
Salón / Comedor	24,40
Cocina	7,55
Vestibulo	10,11
Circulación	9,97
Dormitorio 1	19,82
Dormitorio 2	12,75
Dormitorio 3	8,28
Baño 1	5,37
Baño 2	3,48
Terraza cubierta	16,09
<hr/>	
Superficie útil	117,82 m <sup>2</sup>
Superficie construida	143,46 m <sup>2</sup>



Plano orientativo sujeto a posibles modificaciones. No se incluyen bienes muebles, ni elementos de jardinerías.

Construye

Promueve

### PLANOS COMERCIALES:

Superficies, medidas, configuración, lindes y demás, son los previstos, sujetos a posibles modificaciones por exigencias técnicas, jurídicas o comerciales.

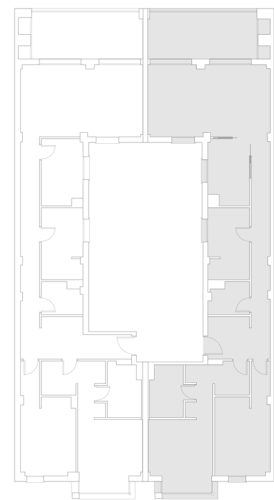
**Urbamed**

**ES-GESTIÓN**  
PROYECTOS INMOBILIARIOS

## VIVIENDA D



SUPERFICIES ÚTILES	m <sup>2</sup>
Salón / Comedor	24,40
Cocina	7,43
Vestibulo	6,77
Circulación	9,97
Dormitorio 1	19,44
Dormitorio 2	13,93
Dormitorio 3	8,28
Baño 1	5,37
Baño 2	3,40
Terraza cubierta	15,84
<hr/>	
Superficie útil	114,83 m <sup>2</sup>
Superficie construida	137,17m <sup>2</sup>



Plano orientativo sujeto a posibles modificaciones. No se incluyen bienes muebles, ni elementos de jardinerías.

Construye

Promueve

**PLANOS COMERCIALES:**

Superficies, medidas, configuración, lindes y demás, son los previstos, sujetos a posibles modificaciones por exigencias técnicas, jurídicas o comerciales.



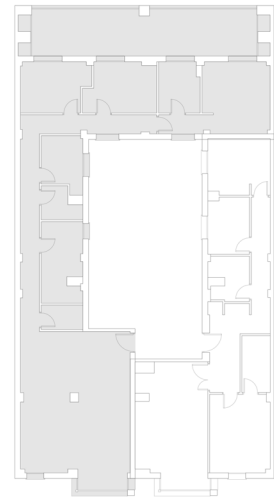
## VIVIENDA E



SUPERFICIES ÚTILES	m <sup>2</sup>
Salón / Comedor	45,22
Cocina	8,74
Circulación	17,38
Dormitorio 1	15,80
Dormitorio 2	9,02
Dormitorio 3	9,32
Dormitorio 4	6,01
Baño 1	5,80
Baño 2	3,38
Aseo	2,86
Terraza cubierta	32,46

---

Superficie útil	155,99 m <sup>2</sup>
Superficie construida	186,46 m <sup>2</sup>



Plano orientativo sujeto a posibles modificaciones. No se incluyen bienes muebles, ni elementos de jardinerías.

Construye

Promueve

### PLANOS COMERCIALES:

Superficies, medidas, configuración, lindes y demás, son los previstos, sujetos a posibles modificaciones por exigencias técnicas, jurídicas o comerciales.

**Urbamed**

**ES-GESTIÓN**  
PROYECTOS INMOBILIARIOS



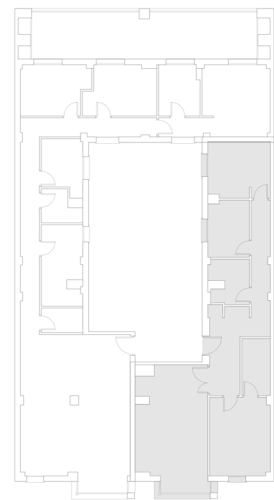
## VIVIENDA F



SUPERFICIES ÚTILES	m <sup>2</sup>
Salón / Comedor	23,77
Cocina	6,53
Vestibulo	9,51
Circulación	6,11
Dormitorio 1	13,16
Dormitorio 2	9,71
Baño 1	4,50
Baño 2	4,63

---

Superficie útil	77,92 m <sup>2</sup>
Superficie construida	93,96 m <sup>2</sup>



Plano orientativo sujeto a posibles modificaciones. No se incluyen bienes muebles, ni elementos de jardinerías.

Construye

Promueve

### PLANOS COMERCIALES:

Superficies, medidas, configuración, lindes y demás, son los previstos, sujetos a posibles modificaciones por exigencias técnicas, jurídicas o comerciales.

**Urbamed**

**ES-GESTIÓN**  
PROYECTOS INMOBILIARIOS

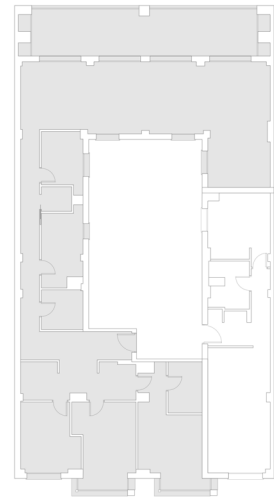
## VIVIENDA A7



SUPERFICIES ÚTILES	m <sup>2</sup>
Salón / Comedor	48,31
Cocina	9,91
Vestibulo	17,75
Circulación	10,53
Despacho	6,44
Dormitorio 1	15,92
Dormitorio 2	13,78
Dormitorio 3	10,71
Dormitorio 4	8,12
Baño 1	4,87
Baño 2	4,62
Aseo	2,08
Terraza cubierta	32,45

---

Superficie útil	185,49 m <sup>2</sup>
Superficie construida	224,69 m <sup>2</sup>



Plano orientativo sujeto a posibles modificaciones. No se incluyen bienes muebles, ni elementos de jardinerías.

Construye

Promueve

### PLANOS COMERCIALES:

Superficies, medidas, configuración, lindes y demás, son los previstos, sujetos a posibles modificaciones por exigencias técnicas, jurídicas o comerciales.

**Urbamed**

**ES-GESTIÓN**  
PROYECTOS INMOBILIARIOS

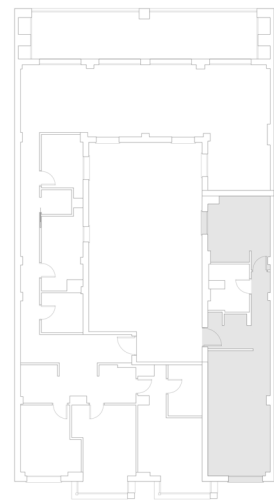
## VIVIENDA B7



SUPERFICIES ÚTILES	m <sup>2</sup>
Salón / Comedor / Cocina	21,68
Vestibulo	5,33
Circulación	2,83
Dormitorio 1	11,51
Baño 1	5,00

---

Superficie útil	46,35 m <sup>2</sup>
Superficie construida	55,94 m <sup>2</sup>



Plano orientativo sujeto a posibles modificaciones. No se incluyen bienes muebles, ni elementos de jardinerías.

Construye

Promueve

### PLANOS COMERCIALES:

Superficies, medidas, configuración, lindes y demás, son los previstos, sujetos a posibles modificaciones por exigencias técnicas, jurídicas o comerciales.

**Urbamed**

**ES-GESTIÓN**  
PROYECTOS INMOBILIARIOS



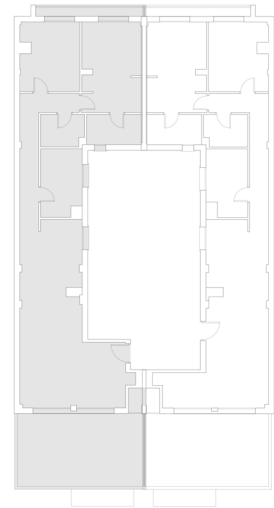
## VIVIENDA G



SUPERFICIES ÚTILES	m <sup>2</sup>
Salón / Comedor / Cocina	39,78
Circulación	9,45
Dormitorio 1	15,00
Dormitorio 2	11,31
Dormitorio 3	7,62
Baño 1	4,71
Baño 2	3,87
Aseo	0,98
Terraza cubierta	3,13
Terraza abierta	25,59

---

Superficie útil	95,85 m <sup>2</sup>
Superficie construida	114,45 m <sup>2</sup>



Plano orientativo sujeto a posibles modificaciones. No se incluyen bienes muebles, ni elementos de jardinerías.

Construye

Promueve

### PLANOS COMERCIALES:

Superficies, medidas, configuración, lindes y demás, son los previstos, sujetos a posibles modificaciones por exigencias técnicas, jurídicas o comerciales.

**Urbamed**

**ES-GESTIÓN**  
PROYECTOS INMOBILIARIOS

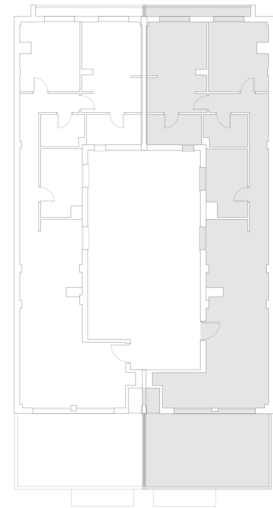
## VIVIENDA H



SUPERFICIES ÚTILES	m <sup>2</sup>
Salón / Comedor / Cocina	36,13
Circulación	9,42
Dormitorio 1	15,00
Dormitorio 2	11,25
Dormitorio 3	7,49
Baño 1	4,71
Baño 2	3,87
Aseo	0,98
Terraza cubierta	3,07
Terraza abierta	25,13

---

Superficie útil	91,92 m <sup>2</sup>
Superficie construida	108,88 m <sup>2</sup>



Plano orientativo sujeto a posibles modificaciones. No se incluyen bienes muebles, ni elementos de jardinerías.

Construye

Promueve

### PLANOS COMERCIALES:

Superficies, medidas, configuración, lindes y demás, son los previstos, sujetos a posibles modificaciones por exigencias técnicas, jurídicas o comerciales.

**Urbamed**

**ES-GESTIÓN**  
PROYECTOS INMOBILIARIOS