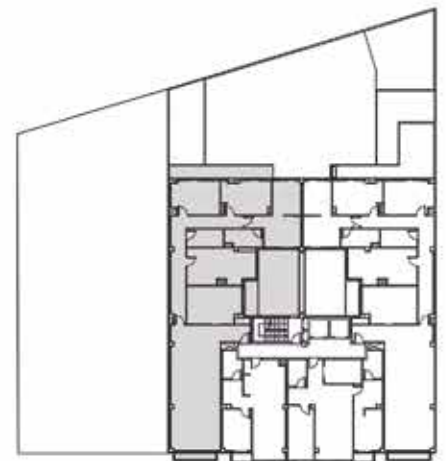




SUPERFICIES ÚTILES	m ²
SALÓN/COMEDOR	44.00
COCINA	16.45
RECIBIDOR	12.00
HABITACIÓN PRINCIPAL	19.65
BAÑO 1	5.30
BAÑO 2	5.30
HABITACIÓN DOBLE 1	13.20
HABITACIÓN DOBLE 2	13.20
HABITACIÓN DOBLE 3	19.65
PASILLO	18.50
LAVADERO	3.80
TERRAZA TRASERA	11.12
TERRAZA INTERIOR	20.60
BALCON FACHADA	1.68

NO SE INCLUYEN BIENES MUEBLES, NI ELEMENTOS DE JARDINERIAS



Construye:

Urbamed

Promueve:

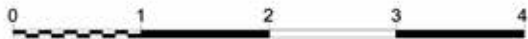
ES-GESTIÓN
REAL ESTATE

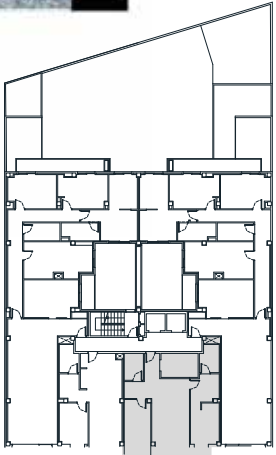
Planta
1

Tipología
A1-1

SUPERFICIE ÚTIL TOTAL:	171.05m ²
SUPERFICIE CONSTRUIDA:	195.90m ²
SUPERFICIES TERRAZAS:	49.18m ²

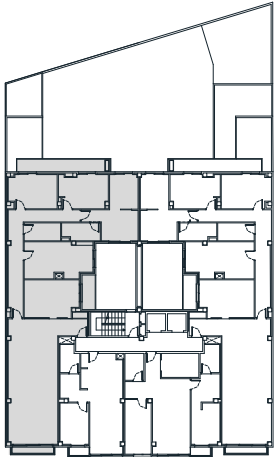
PLANTA COMERCIALES: Espacios comerciales, equipamientos y otros que se encuentran sujetos a licencias municipales, autonómicas, estatales y nacionales.





NO SE INCLUYEN BIENES MUEBLES, NI ELEMENTOS DE JARDINERIAS





NO SE INCLUYEN BIENES MUEBLES, NI ELEMENTOS DE JARDINERIAS