



# GALDÓS 33

- residencial -





## / ÍNDICE

04 / Introducción

06 / Localización

08 / Características

12 / Planos

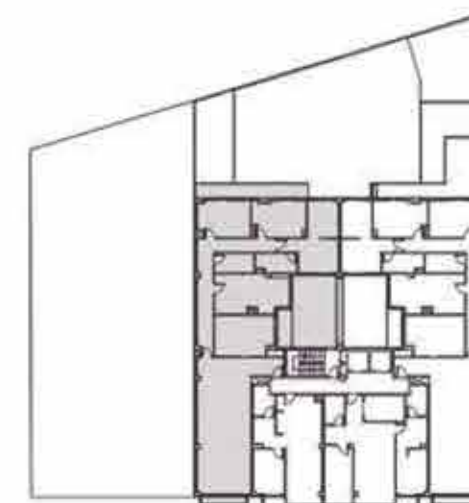
16 / Calidades



ESPACIO Y LUMINOSIDAD,  
LOS GRANDES PROTAGONISTAS



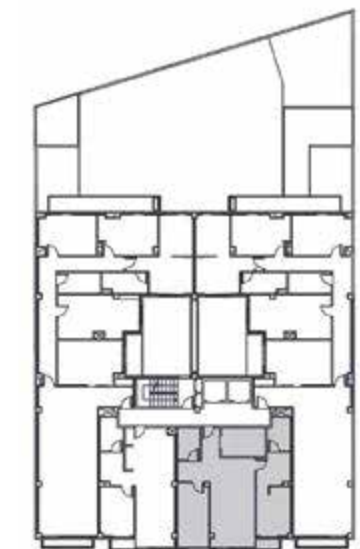
SUPERFICIES ÚTILES	m <sup>2</sup>
SALÓN/COMEDOR	44.00
COCINA	16.45
RECIBIDOR	12.00
HABITACIÓN PRINCIPAL	19.65
BAÑO 1	5.30
BAÑO 2	5.30
HABITACIÓN DOBLE 1	13.20
HABITACIÓN DOBLE 2	13.20
HABITACIÓN DOBLE 3	19.65
PASILLO	18.50
LAVADERO	3.80
TERRAZA TRASERA	26.90
TERRAZA INTERIOR	20.60
BALCÓN FACHADA	1.68



Vivienda A1



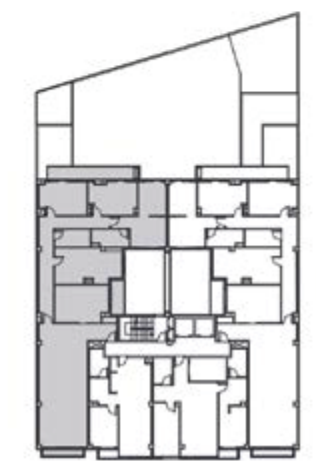
SUPERFICIES ÚTILES	m <sup>2</sup>
SALÓN/COMEDOR	26.00
COCINA	7.80
ENTRADA	3.90
HABITACIÓN PRINCIPAL	13.50
HABITACIÓN DOBLE	13.90
BAÑO 1	4.25
BAÑO 1	4.15
BALCÓN FACHADA	0.81



Vivienda C1



SUPERFICIES ÚTILES	m <sup>2</sup>
SALÓN/COMEDOR	44.00
COCINA	16.45
RECIBIDOR	12.00
HABITACIÓN PRINCIPAL	21.25
BAÑO 1	5.45
BAÑO 2	4.60
HABITACIÓN DOBLE 1	12.15
HABITACIÓN DOBLE 2	10.70
PASILLO	12.15
LAVADERO	3.80
TERRAZA TRASERA	29.75
BALCÓN FACHADA	1.68



Vivienda D1

Documento de carácter informativo, no contractual. Las superficies referidas en estos planos son orientativas y pueden sufrir variaciones por razones técnicas, legales o de ejecución. El mobiliario, plantas y jardín son meramente decorativos.

## LA MEJOR CALIDAD A TU ALCANCE



### Cimentación

Losa de hormigón armado.



### Estructura

Estructura de hormigón armado con forjado tipo losa o unidireccional.



### Fachada

Cerramiento formado por fábrica de ladrillo cerámico.



### Tabiquería

Tabiquería interior a base de ladrillo cerámico revestido con enlucido de yeso.



### Carpintería exterior

Carpintería de aluminio y/o PVC en color, con doble acristalamiento.



### Carpintería interior

Puerta de acceso a la vivienda acorazada.



### Pavimentos

Pavimento en vivienda a base de suelo laminado de tarima flotante.



### Alicatados

En cocinas y baños se colocarán azulejos de gres de primeras marcas.



### Cocina

Muebles de cocina de diseño, con armarios altos y bajos.



### Agua caliente

Instalación de energía aerotermia para agua caliente sanitaria y climatización.



### Climatización

Calefacción por radiadores. Instalación completa de climatización frío-calor.



### Instalación eléctrica

Se realizará cumpliendo el Reglamento Electrotécnico de Baja Tensión.



### Zonas comunes

Dos ascensores de diseño, con acceso a garaje mediante llave de seguridad



### Sanitarios

Sanitarios de porcelana vitrificada en blanco, con grifería de primera calidad.



### Instalaciones exteriores

Toma de agua corriente y TV en terrazas traseras de todas las viviendas.





## TU CASA ES TU FELICIDAD

Imágenes no contractuales y meramente ilustrativas sujetas a modificaciones de orden técnico, jurídico o comercial de la dirección facultativa o autoridad competente. Las infografías de las fachadas, elementos comunes y restantes espacios son orientativas y podrán ser objeto de verificación o modificación en los proyectos técnicos. El mobiliario de las infografía interiores no está incluido y el equipamiento de las viviendas será el indicado en la correspondiente memoria de calidades. Toda la información y entrega de documentación se hará según lo establecido en el Real Decreto 515/1989 y demás normas que pudieran complementarlo ya sean de carácter estatal o autonómico.


# GALDÓS33

- residencial -

 Avda. de Pérez Galdós 33, Valencia

 +34 618 981 415

 [info@es-gestion.com](mailto:info@es-gestion.com)

 [galdos33.com](http://galdos33.com)